

【主要給付項目】手術醫療保險金、特定處置保險金、老年關懷保險金、所繳保險費（並加計利息）的退還、身故保險金或喪葬費用保險金、祝壽保險金

【備查日期及文號】110.01.17中壽商二字第1100117001號

【備查日期及文號】110.07.01中壽商二字第1100701013號

◎本商品疾病之定義：係指被保險人自本附約生效日起持續有效三十日後（或復效日起）所發生之疾病。但如被保險人投保時之保險年齡為零歲者，發生衛生福利部公告之遺傳性疾病之新生兒先天性代謝異常疾病檢查項目之疾病，則不受前述三十日期間之限制。

◎本附約於訂立契約前已提供要保人不低於三日之審閱期間。

◎本商品因費率計算已考慮脫退率致使本商品無解約金。

◎本商品部分年齡可能發生累積所繳保險費超出身故保險金給付之情形。

◎本保險為不分紅保險單，不參加紅利分配，並無紅利給付項目。

中國人壽

安心手術

終身保險附約



保障示意圖

假設從事金融服務業30歲張先生，除購買主約外另選擇附加「中國人壽安心手術終身保險附約」，保險金額新臺幣(以下同)1,000元，繳費20年期，本附約年繳保費9,400元，平均每日保險費約26元，立即享有手術保障至被保險人保險年齡100歲之保單週年日。

| 給付項目 | 給付金額 | 說明 |
|---|--------------------------------|-----------------------------------|
| 1.手術醫療保險金 | 3,000元~80,000元 | 保額x手術給付倍數(3倍~80倍) |
| 2.特定處置保險金 | 500元~40,000元 | 保額x特定處置給付倍數(0.5倍~40倍) |
| 3.老年關懷保險金(另行給付) (被保險人保險年齡達65歲之保單週年日起適用且實行之手術符合手術表中給付倍數50倍以上) | 25,000元~40,000元 | 保額x手術給付倍數(50倍~80倍)x0.5倍 |
| 所繳保險費（並加計利息）的退還、身故保險金或喪葬費用保險金 祝壽保險金 | 199,280元扣除1至3項累積已付之各項保險金總額(註1) | 按「應已繳保險費」×1.06倍扣除1至3項累積已付之各項保險金總額 |

手術醫療保險金、特定處置保險金、老年關懷保險金三項
累積已付之各項保險金已達**保險金額x2,500倍**時，本附約效力即行終止。

※本範例僅供參考，實際給付金額將依個案具體情況，依據保單條款之約定辦理。

註1：繳費已達20年。

註2：相關條件及說明請參閱保單條款。

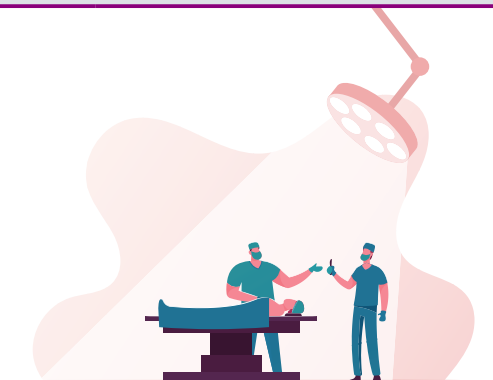
投保規則

| 繳費年期 | 10年期 | 20年期 | 30年期 |
|-----------|-----------------------|--------|--------|
| 投保年齡 | 0歲-65歲 | 0歲-60歲 | 0歲-55歲 |
| 投保限額（新臺幣） | 500元~3,000元（保額以百元為單位） | | |

★繳別：年繳、半年繳、季繳、月繳。

★不受理配偶及子女附加投保本附約。

★其他投保規定，依中國人壽相關核保規定辦理，中國人壽擁有最終承保與否之權利。



中國人壽安心手術終身保險附約 1/2

We Share We Link
中國人壽

中國人壽之資訊公開說明，
請查閱中國人壽企網<https://www.chinalife.com.tw>或洽免費申訴電話0800-098-889。
中國人壽總公司：台北市松山區敦化北路135號3、4、5、6、7樓
傳真：(02)2712-5966 電子信箱：services@chinalife.com.tw



保障內容

被保險人於本附約有效期間內身故、因保單條款第二條約定之疾病或傷害接受手術、特定處置或於保險年齡到達100歲之保險單週年日仍生存時，中國人壽依本附約約定給付保險金。

| 保障內容 | 給付內容 |
|--|---|
| 1.手術醫療保險金 | 於本附約有效期間內，因疾病或傷害而接受保單條款第二條第三項第一款所稱之「手術」者，按「保險金額」×保單條款附表一相對應之手術給付倍數(3倍-80倍)，給付「手術醫療保險金」。 |
| 2.老年關懷保險金 | 於保險年齡達65歲之保單週年日(含)起，因疾病或傷害而接受保單條款第二條第三項第一款所稱之「手術」者，且該手術項目之給付倍數為50倍(含)以上時，除給付「手術醫療保險金」外，另按「保險金額」×保單條款附表一相對應之手術給付倍數(50倍-80倍)×50%給付「老年關懷保險金」。 |
| 3.特定處置保險金 | 於本附約有效期間內，因疾病或傷害而接受保單條款第二條第四項所稱之「特定處置」者，按「保險金額」×保單條款附表二相對應之特定處置給付倍數(0.5倍-40倍)，給付「特定處置保險金」。 |
| 所繳保險費(並加計利息)的退還、身故保險金或喪葬費用保險金 | <ol style="list-style-type: none"> 於本附約有效期間內身故者，本附約效力即行終止，按其身故當時「應已繳保險費」×1.06倍扣除上述1至3項累積已付之各項保險金之餘額，給付「身故保險金」。 如上述1至3項累積已付之各項保險金總額已達應已繳保險費×1.06倍，中國人壽不再給付「身故保險金」。 以受監護宣告尚未撤銷者為被保險人，其身故保險金變更為喪葬費用保險金。前述「喪葬費用保險金」依保單條款第十五條第七項及第八項約定辦理。 訂立本附約時，以實際年齡未滿15歲之未成年人為被保險人，其「身故保險金」之給付於被保險人實際年齡滿15歲之日起發生效力；如被保險人於本附約有效期間內保險年齡到達16歲前死亡者，中國人壽改以下列方式給付，不適用保單條款第十五條第一項及第二項之約定。 <ol style="list-style-type: none"> 被保險人於實際年齡滿15歲後身故者，中國人壽應以「所繳保險費(並加計利息)」給付「身故保險金」。 被保險人實際年齡未滿15歲前身故者，中國人壽應以「所繳保險費(並加計利息)」退還予要保人。 |
| 祝壽保險金 | <ol style="list-style-type: none"> 於本附約有效期間內保險年齡到達100歲之保單週年日仍生存時，按其「應已繳保險費」×1.06倍扣除上述1至3項累積已付之各項保險金之餘額，給付「祝壽保險金」，本附約效力即行終止。 如依上述1至3項累積已付之各項保險金總額已達「應已繳保險費」×1.06倍，不再給付「祝壽保險金」，本附約效力即行終止。 |
| 上述1至3項累積已付之各項保險金已達「保險金額」之 2,500 倍時，本附約效力即行終止。倘終止後有未到期之保險費者，中國人壽應按日數比例退還要保人。 | |

※上表所述內容為摘要說明僅供參考，詳細內容以保單條款為準。

費率表

單位：元/每百元保險金額

中國人壽安心手術終身保險附約年繳費率表(20年期)

| 年齡 | 男性 | 女性 | 年齡 | 男性 | 女性 |
|----|-----|-----|----|-------|-------|
| 0 | 586 | 595 | 31 | 958 | 962 |
| 1 | 589 | 603 | 32 | 975 | 965 |
| 2 | 593 | 613 | 33 | 993 | 967 |
| 3 | 598 | 623 | 34 | 1,010 | 968 |
| 4 | 607 | 633 | 35 | 1,028 | 972 |
| 5 | 615 | 642 | 36 | 1,045 | 975 |
| 6 | 624 | 655 | 37 | 1,061 | 980 |
| 7 | 634 | 666 | 38 | 1,078 | 983 |
| 8 | 646 | 679 | 39 | 1,095 | 985 |
| 9 | 658 | 690 | 40 | 1,111 | 988 |
| 10 | 670 | 704 | 41 | 1,141 | 1,002 |
| 11 | 682 | 718 | 42 | 1,169 | 1,015 |
| 12 | 694 | 732 | 43 | 1,198 | 1,029 |
| 13 | 708 | 746 | 44 | 1,226 | 1,042 |
| 14 | 722 | 762 | 45 | 1,253 | 1,055 |
| 15 | 735 | 776 | 46 | 1,286 | 1,068 |
| 16 | 747 | 791 | 47 | 1,320 | 1,080 |
| 17 | 761 | 807 | 48 | 1,354 | 1,092 |
| 18 | 774 | 822 | 49 | 1,387 | 1,103 |
| 19 | 786 | 837 | 50 | 1,421 | 1,114 |
| 20 | 799 | 852 | 51 | 1,554 | 1,193 |
| 21 | 812 | 863 | 52 | 1,647 | 1,240 |
| 22 | 825 | 873 | 53 | 1,765 | 1,284 |
| 23 | 837 | 885 | 54 | 1,901 | 1,354 |
| 24 | 850 | 896 | 55 | 2,057 | 1,436 |
| 25 | 864 | 907 | 56 | 2,240 | 1,531 |
| 26 | 878 | 917 | 57 | 2,458 | 1,641 |
| 27 | 893 | 928 | 58 | 2,720 | 1,748 |
| 28 | 908 | 939 | 59 | 2,938 | 1,827 |
| 29 | 924 | 948 | 60 | 3,106 | 1,906 |
| 30 | 940 | 959 | - | - | - |

※非年繳之每期保費=年繳保險費×繳別係數：半年繳=0.52、季繳=0.262、月繳=0.088。
 ※本商品尚有10年期及30年期可供選擇，詳細費率及承保條件，請洽中國人壽業務員或服務中心。

注意事項

- ◎消費者投保前應審慎瞭解本保險商品之承保範圍、除外不保事項及商品風險。
- ◎本商品簡介係由中國人壽核定後統一提供，僅供客戶參考，詳細內容以保單條款為準。
- ◎本簡介商品經中國人壽合格簽署人員檢視其內容業已符合一般精算原則及保險法令，惟為確保權益，基於保險公司與消費者衡平對等原則，消費者仍應詳加閱讀保險單條款與相關文件，審慎選擇保險商品。本商品如有虛偽不實或違法情事，應由中國人壽及負責人依法負責。
- ◎投保後解約或不繼續繳費可能不利消費者，請慎選符合需求之保險商品。
- ◎保險契約各項權利義務皆詳列於保單條款，消費者務必詳加閱讀了解，並把握保單契約撤銷之時效(收到保單翌日起算十日內)。
- ◎本簡介商品為保險商品，受人身保險安定基金保障，並非存款項目，故不受存款保險之保障。
- ◎人壽保險之死亡給付及年金保險之確定年金給付於被保險人死亡後給付於指定受益人者，依保險法第一百十二條規定不得作為被保險人之遺產，惟如涉有規避遺產稅等稅捐情事者，稽徵機關仍得依據有關稅法規定或納稅者權利保護法第七條所定實質課稅原則辦理；實務上死亡給付及確定年金給付依實質課稅原則核課遺產稅之例示性案例及其可能依實質課稅原則核課遺產稅之參考特徵，請詳見中國人壽企網之「實質課稅原則專區」。
- ◎中國人壽安心手術終身保險附約為保險附約，需於保險主契約訂定時，依要保人之申請，經中國人壽同意，而附加於主契約訂定之。
- ◎消費者於購買本簡介商品前，應詳閱各種銷售文件內容，中國人壽安心手術終身保險附約之預定費用率(預定附加費用率)最高23.99%，最低21.40%；如要詳細了解其他相關資訊或因保險法第107條修訂後可能發生退費情形之範例，請洽中國人壽業務員、服務中心、服務據點(免付費電話：0800-098-889)或中國人壽企網(網址：<https://www.chinalife.com.tw>)，以保障您的權益。

公司內部審核編號：PLDL1110300

111.10.01 版
 中國人壽安心手術終身保險附約 2/2