

台新人壽

新享健康特定傷病終身保險

※ 給付項目：特定傷病保險金/輕度特定傷病保險金/身故保險金/喪葬費用保險金/完全失能保險金/祝壽保險金
備查文號：台新人壽字第1110000016號 111.01.24

※ 本保險為不分紅保險單，不參加紅利分配，並無紅利給付項目。

※ 本保險健康險部分繳費期間十年(含)以上者因考慮脫退率而無解約金。

※ 本契約投保時，特定傷病與輕度特定傷病之等待期間為生效日起三十日，惟其中癌症(重度)與癌症(輕度)之等待期間為生效日起九十日。

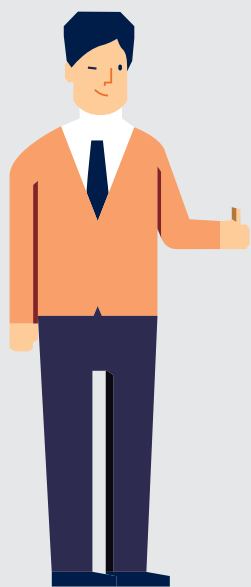
生活型態與外部環境的威脅，特定傷病的發生，將比想像得還近

PM2.5空氣污染

食安危機、加工食品

現代文明病、三高壓力
高血壓、高血脂、高血糖 ...

109年國人十大死因統計

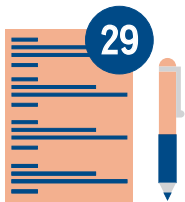


1. 惡性腫瘤(癌症)	50,161	10分30秒
2. 心臟疾病	20,457	25分42秒
3. 肺炎	13,736	38分18秒
4. 腦血管疾病	11,821	44分30秒
5. 糖尿病	10,311	51分00秒
6. 事故傷害	6,767	1時17分42秒
7. 高血壓性疾病	6,706	1時18分24秒
8. 慢性下吸呼吸道疾病	5,657	1時32分54秒
9. 腎炎腎病症候群及腎病變	5,096	1時43分06秒
10. 慢性肝病及肝硬化	3,964	2時12分36秒

資料來源：衛福部109年國人死因統計結果

- ★ **癌症、心臟疾病與肺炎**居國人十大死因前三位
- ★ 就年齡觀察，24歲以下死亡人口以**事故傷害**居死因首位；**肺炎及高血壓**隨年齡增長排名往前，風險增高。
- ★ **癌症**已連續39年蟬連國人十大死因榜首，據衛生福利部108年癌症登記報告顯示，年紀越大癌症發生率越高。

商品特色



提供29項特定傷病終身保障，健康防護更完整



特定傷病給付1次到位，安心就醫少煩惱



常見特定傷病，再享保險金額10%先行給付輕度特定傷病保障。



祝壽保險金，祝您健康呷百歲

十大死因之首

- 癌症(重度)
- 癌症(輕度)

心/腦血管

- 腦中風後障礙(重度)
- 急性心肌梗塞(重度)
- 冠狀動脈繞道手術
- 心臟瓣膜開心手術
- 主動脈外科置換手術
- 嚴重原發性肺動脈高血壓
- 腦血管動脈瘤開顱手術
- 腦中風後障礙(輕度)
- 急性心肌梗塞(輕度)

肝腎機能

- 慢性肝病合併肝衰竭
- 嚴重肝硬化症
- 末期腎病變
- 病毒性猛暴性肝炎合併肝衰竭

基因遺傳

- 嚴重肌肉失養症

事故傷害或疾病

- 嚴重頭部創傷
- 嚴重第三度燒燙傷
- 深度昏迷
- 癱瘓(重度)
- 重大器官移植或造血幹細胞移植
- 癱瘓(輕度)

神經系統

- 嚴重阿茲海默氏症
- 嚴重巴金森氏症
- 嚴重運動神經元疾病
- 多發性硬化症
- 急性腦炎併神經障礙後遺症
- 脊髓灰質炎併神經障礙後遺症
- 良性腦腫瘤併神經障礙後遺症

免疫系統

- 嚴重全身性紅斑性狼瘡腎病變
- 嚴重類風濕性關節炎
- 嚴重再生不良性貧血



腸道疾病

- 嚴重克隆氏病或潰瘍性結腸炎

投保規則

■ 繳費期間及投保年齡

繳費期間	險種代碼	承保年齡
10年	10NDLB	0~60歲
15年	15NDLB	0~55歲
20年	20NDLB	0~50歲

■ 投保金額

0~15歲：30萬~200萬
16歲(含)以上：30萬~500萬

■ 繳別

年繳、半年繳、季繳、月繳
(採用“行庫局存款帳戶轉帳”享有保費1%折扣)

■ 高保額件費率折減

250萬元 ≤ 投保金額 ≤ 500萬元，5%

■ 累計保額限制

投保特定傷病/重大疾病/重大傷病/特定疾病保險累計最高投保金額為1000萬(未滿15足歲者，最高投保金額為200萬)。

* 其他未另行規範事宜，請依台新人壽現行各項核保、保全作業等規定為準。

保險範圍

■ 特定傷病保險金的給付

1. 被保險人於本契約有效期間內，經醫院醫師診斷初次罹患本契約定義之「特定傷病」者，台新人壽依本契約給付給付「特定傷病保險金」。給付金額為診斷確定日當時之保險金額、已經過期間應繳保費總額的106%或保單價值準備金三者中之最大者，與按日數比例計算當期已繳付未到期保險費之和。
2. 台新人壽依約定給付「特定傷病保險金」後，本契約之效力即行終止。「特定傷病保險金」最多以給付一次為限。
3. 若被保險人同時符合「特定傷病保險金」及「完全失能保險金」之給付條件時，台新人壽僅給付「特定傷病保險金」，而不予給付約定之「完全失能保險金」。

■ 輕度特定傷病保險金的給付

1. 被保險人於本契約有效期間內，經醫院醫師診斷確定初次罹患本契約定義之「輕度特定傷病」者，台新人壽依本契約給付「輕度特定傷病保險金」，給付金額為保險金額的10%。
2. 輕度特定傷病保險金給付以一次為限，本契約持續有效。

■ 身故保險金及完全失能保險金

1. 被保險人於滿15足歲起之本契約有效期間內身故者，台新人壽依本契約給付「身故保險金」。
2. 被保險人於本契約有效期間內有條款附表所列完全失能情事之一者，台新人壽依本契約給付「完全失能保險金」。
3. 前述兩項保險金之給付金額，為身故或完全失能診斷確定日當時，依下列方式計算所得之值：
 - >被保險人未屆保險年齡十六歲之保單週年日前身故或致成完全失能者，給付金額為所繳保險費*；
 - >自屆保險年齡十六歲之保單週年日起，給付金額為已經過期間應繳保費總額的106%或保單價值準備金二者中之大者，與按日數比例計算當期已繳付未到期保險費之和。
4. 台新人壽給付身故保險金或完全失能保險金後，本契約之效力即行終止。

■ 祝壽保險金

被保險人於本契約有效期間內，且保險年齡達100歲之「保單週年日」仍生存者，台新人壽依本契約給付「祝壽保險金」。給付金額為已經過期間應繳保險費總額的106%；給付後，本契約之效力即行終止。

■ 所繳保險費的退還或喪葬費用保險金的給付

1. 以未滿15足歲之未成年人為被保險人，其身故保險金之給付於被保險人滿15足歲之日起發生效力；被保險人於滿15足歲前死亡者，台新人壽應退還所繳保險費。
 2. 訂立本契約時，以受監護宣告尚未撤銷者為被保險人，其身故保險金變更為喪葬費用保險金。
- * 「所繳保險費」，係以保險費率表所載金額為基礎。

適用權益

- 一、生前需求保險金給付條款
- 二、簡易限額理賠給付條款
- 三、社會福利慈善基金會額外給付條款



保費效益比表

範例：20年繳，新享健康特定傷病終身保險

保單年度末	投保年齡					
	最低投保年齡0歲		投保年齡35歲		最高投保年齡50歲	
	男	女	男	女	男	女
5	8%	7%	13%	13%	18%	18%
10	10%	9%	17%	16%	23%	23%
15	11%	10%	18%	17%	25%	25%
20	11%	10%	18%	18%	27%	26%

* 上表百分率係指該保單年度末解約金，與已領生存保險金(若無則以零計)加計利總和，對應已繳年繳保險費加計利息之比例。
* 由上表顯示，投保後提早解約或不繼續繳費，將可能產生不利消費者之情形。(上表僅供參考)

註：依據92.03.31台財保字第0920012416號令及96.07.26金管保一字第09602083930號函，本商品之保費效益分析依下列公式揭露：

$$\frac{CV_m + \sum Div_t(1+i)^{m-t} + \sum End_t(1+i)^{m-t}}{\sum GP_t(1+i)^{m-t}}$$

- i 前一日曆年度之十二個月台灣銀行、第一銀行與合作金庫三家行庫每月第一個營業日牌告之二年期定期儲蓄存款最高利率之平均值。(i=0.81%)
- CVm 第m保單年度之年末基本保險金額解約金。
- GPt 第t保單年度之年繳保費。
- Divt 第t保單年度之可能紅利金額；但本商品為不分紅保單，其值為0。
- Endt 第t保單年度之基本保險金額生存保險金；生存保險金給付之表達為當年度期末結束將給付之值。但本商品無生存保險金，其值為0。

商品費率表

單位：新臺幣(元)/每萬元保險金額

年齡	10年期		15年期		20年期		年齡	10年期		15年期		20年期	
	男性	女性	男性	女性	男性	女性		男性	女性	男性	女性	男性	女性
00	381.0	357.0	256.5	238.5	195.7	184.1	31	645.9	596.6	449.4	406.5	357.2	318.3
01	386.7	362.0	261.3	244.2	198.6	187.2	32	660.3	606.9	460.8	416.1	363.9	325.8
02	390.4	366.7	264.1	247.1	203.3	191.0	33	673.6	618.5	476.0	422.8	380.0	335.4
03	396.2	373.4	266.9	250.8	204.3	191.9	34	699.0	629.9	487.2	431.3	389.4	341.1
04	403.8	378.1	272.8	255.6	206.1	193.8	35	714.4	640.3	497.7	444.5	403.8	355.1
05	407.6	381.7	275.5	258.3	210.9	198.6	36	735.3	652.7	511.1	454.0	417.1	362.9
06	416.1	389.5	281.3	263.2	215.7	203.2	37	757.2	666.9	525.4	465.5	431.3	374.3
07	421.9	396.1	284.1	267.1	217.5	204.3	38	778.1	683.2	552.9	482.6	446.5	389.4
08	432.3	403.7	290.8	271.7	221.3	206.2	39	796.1	705.9	569.1	495.9	459.8	399.0
09	439.9	411.4	295.5	275.5	223.3	211.9	40	820.8	729.5	590.9	509.2	476.2	415.2
10	447.5	417.1	301.2	282.2	228.1	215.7	41	840.8	745.8	603.3	527.3	496.9	427.5
11	456.0	423.7	305.0	285.0	232.8	218.4	42	863.6	764.8	618.5	541.5	518.5	443.6
12	463.6	434.2	309.7	290.7	235.4	221.4	43	892.9	781.9	642.6	561.3	548.8	459.8
13	471.0	440.8	317.2	296.4	241.1	226.1	44	909.2	808.5	659.3	577.5	575.7	472.4
14	478.8	449.4	323.0	301.2	245.1	232.7	45	924.2	828.4	688.4	592.0	605.3	483.9
15	487.4	457.0	325.9	305.9	249.9	234.7	46	940.5	846.5	726.0	605.2	640.6	503.4
16	496.9	463.6	335.4	312.6	255.6	238.5	47	969.1	875.7	758.8	629.6	679.3	510.9
17	503.4	472.2	340.1	317.3	258.3	244.2	48	985.7	891.1	798.6	644.0	721.5	526.9
18	513.1	478.8	345.8	323.0	264.0	246.1	49	1,026.0	914.9	832.4	668.8	766.1	550.7
19	520.5	489.3	350.6	326.7	270.8	250.8	50	1,077.1	930.9	863.1	699.2	811.5	570.0
20	531.1	495.9	357.0	335.4	273.6	256.5	51	1,196.2	946.2	932.8	720.4	-	-
21	540.4	503.5	363.9	339.2	279.3	261.4	52	1,274.5	963.9	1,018.4	740.0	-	-
22	547.1	512.1	370.5	343.9	285.0	267.0	53	1,356.9	990.7	1,109.0	762.2	-	-
23	557.7	519.7	377.2	350.6	291.7	269.8	54	1,443.0	1,016.0	1,211.8	784.1	-	-
24	569.1	529.2	384.8	357.1	298.3	274.6	55	1,539.0	1,041.6	1,314.8	804.7	-	-
25	578.7	538.7	392.4	363.9	304.0	280.3	56	1,639.1	1,072.0	-	-	-	-
26	589.0	547.2	400.0	371.5	312.6	285.8	57	1,752.6	1,105.1	-	-	-	-
27	599.5	556.7	412.3	376.2	319.2	292.6	58	1,875.6	1,139.1	-	-	-	-
28	611.8	566.2	421.8	383.9	326.8	298.3	59	2,006.5	1,172.9	-	-	-	-
29	622.4	575.7	431.2	390.5	339.2	304.0	60	2,147.1	1,208.1	-	-	-	-
30	636.5	586.3	438.8	399.0	345.8	312.6							

註：非年繳之每期保費=年繳保險費x繳別係數。半年繳=0.52、季繳=0.262、月繳=0.088。

重要事項告知

- 謹提醒您投保前應審慎了解本保險商品之承保範圍、除外不保事項及商品風險，使您更加了解保險商品相關內容，以避免投保後早期解約或不繼續繳費，可能對您產生不利影響。相關內容均詳列於保單條款及相關銷售文件，如有疑義請洽詢本公司或銷售人員以詳細說明。
- 本商品簡介僅供參考，詳細內容請以保單條款為準。**
- 本商品經台新人壽保險股份有限公司合格簽署人員檢視其內容已符合一般精算原則及保險法令，惟為確保權益，基於保險公司與消費者衡平對等原則，消費者仍應詳加閱讀保單條款及相關文件，審慎選擇保險商品。本商品如有虛偽不實或違法情事，應由台新人壽保險股份有限公司及負責人依法負責。
- 本商品為保險商品受人身保險安定基金保障，並非銀行存款不受存款保險保障。
- 購買本商品前，如您有任何稅務規劃與考量，建議您針對個人情況，諮詢您的稅務或法律顧問。台新人壽將不提供任何個別稅務諮詢，亦不對本商品目前與未來之課稅方式提供任何擔保。
- 人壽保險之死亡給付及年金保險之確定年金給付於被保險人死亡後給付於指定受益人者，依保險法第一百十二條規定不得作為被保險人之遺產，惟如涉有規避遺產稅等稅捐情事者，稽徵機關仍得依據有關稅法規定或納稅者權利保護法第七條所定實質課稅原則辦理。相關實務案例請至台新人壽網站法令專區查詢。
- 查閱本公司財務及業務事項等資訊公開說明文件請連結網站(網址：www.taishinlife.com.tw)，或洽詢客戶服務電話：0800-015-000。
- 本商品係由台新人壽保險股份有限公司核定後統一發行及製作，保險契約各項權利義務皆詳列於保單條款，消費者務必詳加閱讀了解，並把握保單契約撤銷之時效(收到保單翌日起算十日內)。
- 消費於購買本商品前，應詳閱各種銷售文件內容，**本商品之預定附加費用率壽險部份：最高26.67%，最低17.42%；健康險部份：最高26.67%，最低17.42%**，如要詳細了解其他相關資訊，請洽台新人壽業務員、服務中心(免付費電話：0800-015-000)或網站(網址：www.taishinlife.com.tw)，以保障您的權益。